



**Associazione
Responsabili
Finanziari
Comunali**

CON IL PATROCINIO DI



**PROVINCIA
DI BRESCIA**



***Brescia comunale
formazione per enti locali al Museo della Città
8 -15 ottobre***

LA LOCATION

LA VISITA GUIDATA DEL MUSEO DELLA CITTA' (inclusa tutti i giorni per due partecipanti per Comune per lezione, a conclusione della lezione della mattina e prima della lezione del pomeriggio. La visita ha durata di un'ora)

La visita al Museo di Santa Giulia ha una durata di un'ora e comprende i reperti e le sezioni più significative del percorso. Dopo un'iniziale introduzione sulla storia del monastero e la sua trasformazione in Museo, si prosegue con la visita agli highlights della sezione romana: Vittoria alata e Domus dell'Ortaglia. Si passa quindi alla sezione longobarda: corredi funerari e basilica di San Salvatore. Il percorso si conclude con la visita alla scenografica sala superiore di Santa Maria in Solario dov'è custodita la preziosa croce di Desiderio.

IL MUSEO DELLA CITTA'



Unico in Italia e in Europa per concezione espositiva e per sede, il *Museo della città*, allestito in un complesso monastico di origine longobarda, consente un viaggio attraverso la storia, l'arte e la spiritualità di Brescia dall'età preistorica ad oggi in un'area espositiva di circa 14.000 metri quadrati.

Monastero femminile di regola benedettina, fatto erigere dall'ultimo re longobardo Desiderio e dalla moglie Ansa nel 753 d.C., San Salvatore - Santa Giulia ricoprì un ruolo di primo piano - religioso, politico ed economico - anche dopo la sconfitta inferta ai Longobardi da Carlo Magno. La tradizione, ripresa dal Manzoni nell'Adelchi, vuole che in Santa Giulia si consumasse la drammatica vicenda di Ermengarda, figlia del re Desiderio e sposa ripudiata dell'imperatore franco.

Luogo di memorie storiche stratificate nel corso dei secoli e fonte continua di sorprendenti scoperte, il complesso monastico è un intreccio visibile di epoche. Edificato su un'area già occupata in età romana da importanti *Domus*, comprende la basilica longobarda di San Salvatore e la sua cripta, l'oratorio romanico di Santa Maria in Solario, il Coro delle Monache, la cinquecentesca chiesa di Santa Giulia e i chiostri.

Un'area destinata, dunque, quasi per vocazione, ad accogliere il *Museo della città*, che a buon diritto si propone ormai come il fulcro dell'itinerario di visita a Brescia.

L'elemento che caratterizza e rende così particolare il museo è lo strettissimo legame tra "contenitore" ed oggetti esposti. Attualmente lo "scigno" di Santa Giulia consta di circa 11.000 pezzi: reperti celtici come elmi e falere, ritratti e bronzi romani, testimonianze longobarde, corredi funerari, mosaici e affreschi.



Simbolo della città è la Vittoria Alata, il grande bronzo proveniente dal *Capitolium*, oggetto di recenti indagini che hanno gettato nuova luce sulla storia dell'arte antica e della vita di *Brixia*.

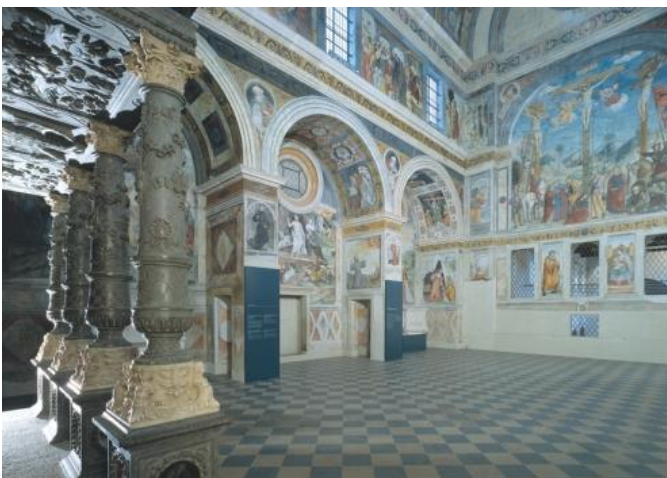
I luoghi del Museo della Città



La basilica di San Salvatore



La chiesa di Santa Maria in Solario



Il Coro delle Monache

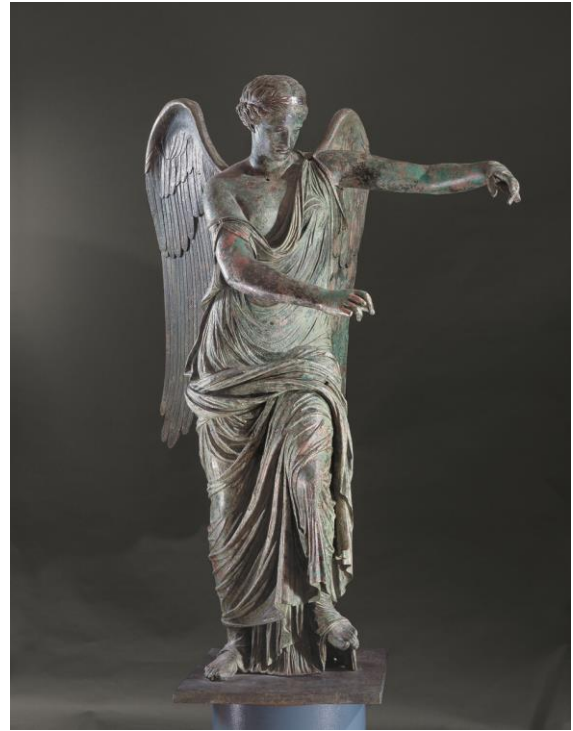


Le Domus dell'Ortaglia ed il Viridarium

I capolavori del Museo della Città



La Croce di Desiderio



La Vittoria Alata

La Sala degli incontri

La White Room in Santa Giulia



Dove è il Museo della Città



A 300 metri dal Tempio Capitolino Broletto e Teatro Romano



A 600 metri da Piazza Duomo e Palazzo



A 700 metri da Piazza della Loggia



A 500 metri di Castello di Brescia



A 400 metri da Piazzale Arnaldo Martinengo



A 500 metri dalla Pinacoteca Tosio

Dove parcheggi

Parceggio Piazza Vittoria

4,2 (48)

Area di parcheggio · Piazza della Vittoria

Parceggi Fossa Bagni

3,8 (43)

Area di parcheggio · Fossa Bagni

Parceggio Autosilo 1

3,7 (24)

Autorimessa · Via Vittorio Emanuele II, 3

Parceggio Castellini

3,8 (25)

Area di parcheggio · Via Mantova, 87-91

Parceggio Per San Faustino

4,0 (1)

Area di parcheggio · Fossa Bagni

Parceggio Benedetto Croce

3,3 (4)

Area di parcheggio · Via Croce Benedetto, 31

Parceggio Stazione

4,1 (14)

Area di parcheggio · Viale della Stazione, 59

Auditorium Centro Congressi Brescia Capretti

4,1 (57)

Centro convegni · Via Giovanni Piamarta, 6

Parceggio Fossa Bagni Entrata Secondaria

4,1 (12)

Area di parcheggio · Fossa Bagni, 2c